



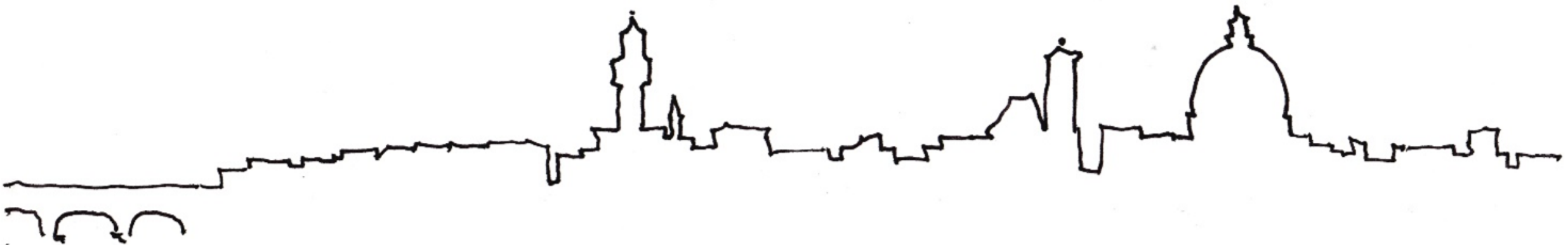
© de-a arhitectura

# 12. Venustas II

(Frumusețea)

# Lumina

**Venustas** (frumusețea) este una dintre cele trei atribute ale spațiului, pe care Vitruviu, încă din anul 40 î.Hr, le considera necesare oricărei clădiri: **firmitas**, **utilitas** și **venustas**, adică: stabilitate, utilitate și frumusețe. **Venustas** se referă la frumusețea fațadelor dar și la armonia spațiilor, proporțiile părților față de întreg, volumetrie, lumini și umbre, materiale și texturi, detalii, compoziția spațiului.



## Cum percepem frumusețea unui spațiu?

**Amintește-ți un spațiu care te-a impresionat prin frumusețea sa!**

Notează cuvinte care descriu frumusețea sau atmosfera aceluia spațiu.

**Cum percepem frumusețea unui spațiu?**

Prin simțuri:

- **văzul** este considerat primordial, dar la întregirea experienței senzoriale contribuie și celelalte simțuri:
- **auzul** – de ex. sunetul pașilor pe o alee de pietriș, susurul apei într-o fântână, sunetul vântului, ecoul etc.
- **mirosul și gustul** – mirosul florilor primăvara sau al fructelor vara, aromele culinare pot readuce în memorie amintiri ale unor spații din copilărie, mirosul mării, arome aduse de vânt etc.
- **simțul tactil** – felul în care materialele se simt la atingere – textura pereților, pardoseala, mobilierul,
- **simțul kinestezic** - mișcarea corpului în spațiu, de ex. urcarea/coborârea unei scări ne ajută să percepem ceea ce este ascuns privirii, deplasarea prin spații înguste sau largi, scunde sau înalte ajută la completarea percepției etc.



## Ce elemente ale spațiului influențează percepția frumuseții?

compoziția spațiului

sunetele

scara și proporțiile

punctele de reper

utilizatorii

temperatura

**lumina**

culoarea

materialele și texturile

oamenii

vederile pitorești

vegetația

mirosul și gustul

**Cu ce simțuri percepem lumina?**

**Dar dacă ținem ochii închiși  
percepem dacă e noapte sau zi?**

**Lumina influențează percepția celorlalte simțuri?  
Care?**

## Care e rolul luminii?

Lumina ne ajută să  
vedem un spațiu, să-l  
înțelegem, dă  
atmosferă locului.



## Dar rolul umbrei?

**Umbra** definește un spațiu, îi dă profunzime - ritmul elementelor verticale este întregit de ritmul umbrelor lor, creând senzația de adâncime.

Școala ASA Steam, arh. Equipo de arquitectura, Asunción, Paraguai, 2020



Care e rolul  
luminii?  
Dar al umbrei?



Dâre de lumini / umbre puternice dau dinamism spațiilor de circulație dar nu sunt indicate zonelor de studiu.

## Lumina directă

Crucea este din lumină, ca o metaforă a simbolisticii ei religioase.

Este de fapt un gol în perete în formă de cruce prin care intră lumina.

Se vede așa de puternic pentru că de jur împrejurul ei nu mai sunt alte ferestre, iar senzația este că este făcută dintr-un material foarte strălucitor.



**Lumina indirectă** - Într-un spațiu expozițional, arhitectul a amplasat lumina cât mai jos, astfel încât să lumineze indirect tablourile, pentru a nu le crea probleme de vizibilitate vizitatorilor (luciri pe sticlă). Dacă fereastra este amplasată în josul unui perete, se creează impresia ca acel perete plutește.



Spațiu expozițional – lumina indirectă



Trinity College, arh. Aires Mateus, Coimbra, Portugalia, 2016

**Lumina difuză, filtrată!** Într-un spațiu pentru afterschool lumina puternică a soarelui din Brazilia este filtrată de panourile translucide pentru a evita strălucirea și umbrele prea puternice.



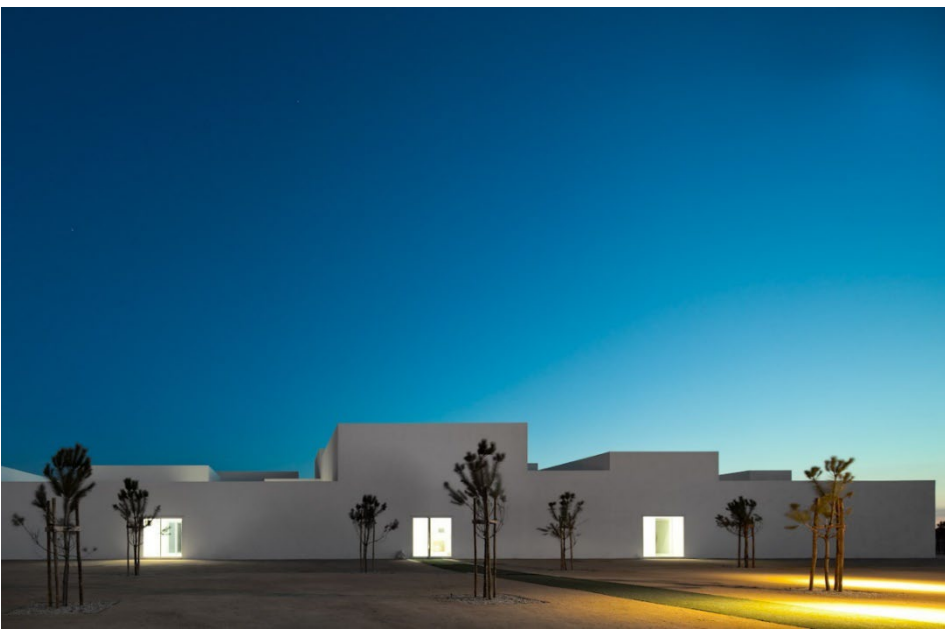
**Ferestre cortină** - Școlile din țările nordice au ferestre mari pentru a avea mai multă lumină naturală directă în interior.



## Care e rolul umbrei?

În zonele calde, unde lumina este foarte puternică, se caută soluții care să asigure umbră și ventilație.





## Care e momentul zilei?

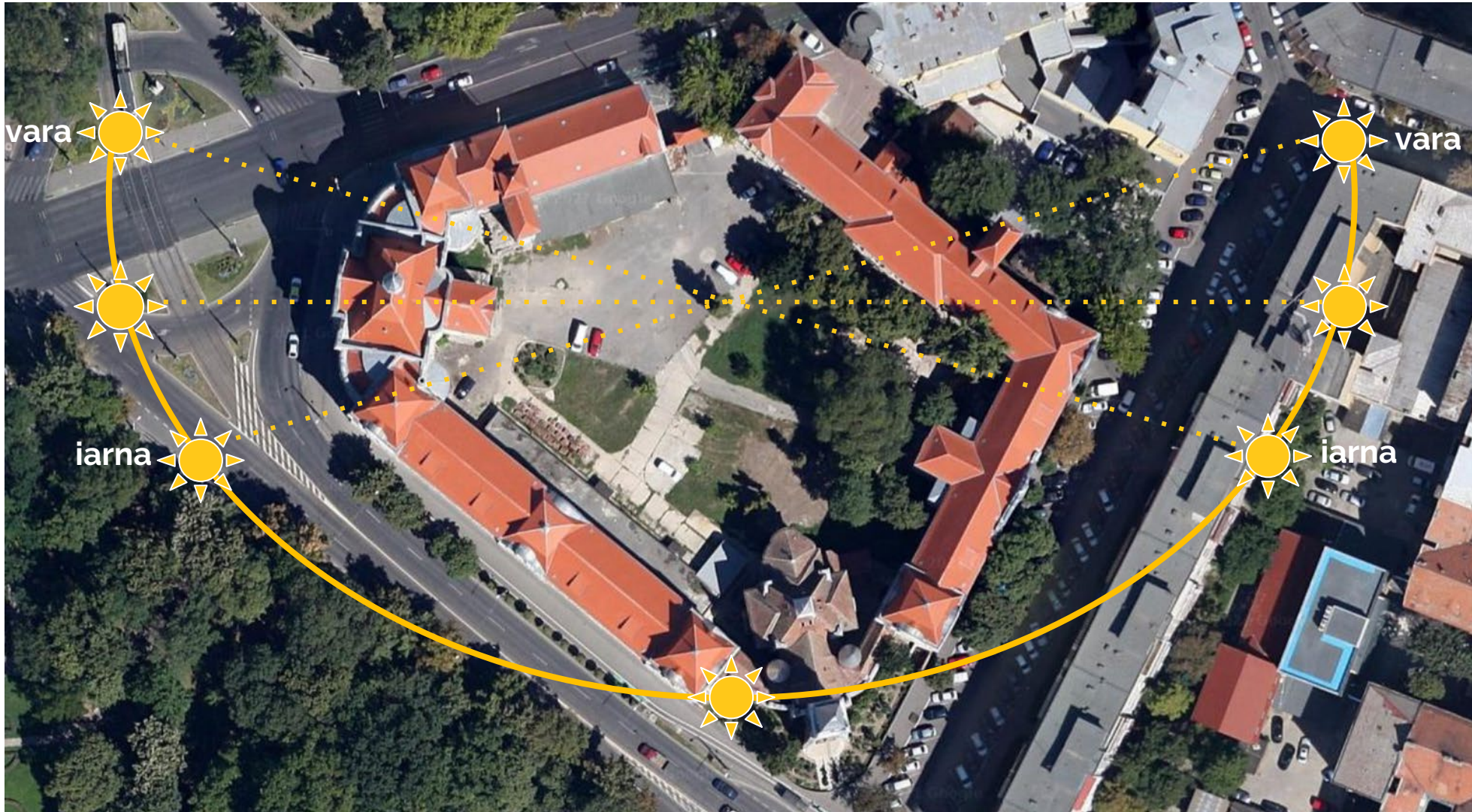
Aceași clădire sau spațiu construit arată diferit la diferite ore ale zilei (dimineața, prânz, seara) **în funcție de lumină** și în diverse condiții climatice (soare, nori, ploaie, ceață, ninsoare).

Școală, arh. Aires Mateus, Vila Nova da Barquinha, Portugalia, 2009

Școala Mouriz, arh. Atelier Nuno Lacerda Lopes, Paredes, Portugalia, 2010



## Cum variază lumina și umbra în școala ta pe parcursul unei zile sau unui an?



## Harta umbrelor

1. Cum este amplasată clădirea școlii față de punctele cardinale?
2. Care fațade ale clădirii sunt mai luminate și cum variază lumina pe parcursul unei zile?
3. Cum variază umbrele pe o fațadă a clădirii în diferite momente ale zilei?
4. Desenați o fațadă cu umbre!
5. Desenați pe o hartă umbrele lăsate de clădiri pe sol și observați diferențele între iarnă și vară.
6. Cum se simte un spațiu umbrat față de unul însorit în diferite anotimpuri?
7. Cercetați datorită cărui fapt are loc variația înclinației soarelui față de linia orizontului între vară și iarnă.
8. Este o legătură între înclinația soarelui și lumină/temperatură? Explicați de ce!