



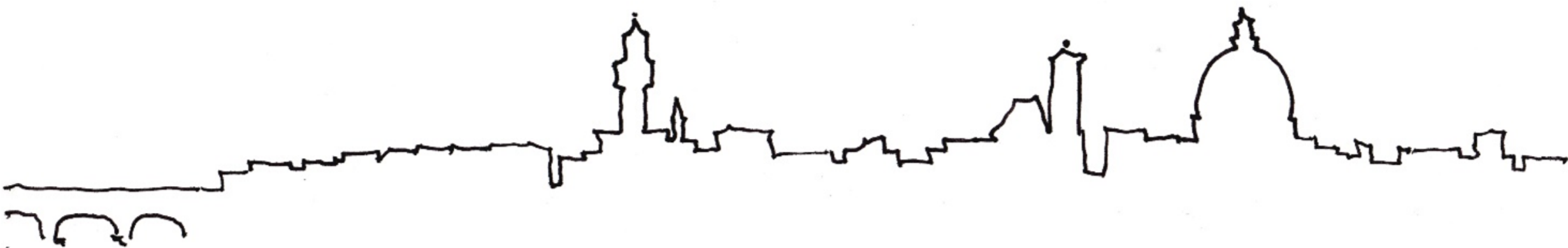
© de-a arhitectura

# 12. Venustas II

(Frumusețea)

## Materialele și texturile

**Venustas** (frumusețea) este una dintre cele trei atribute ale spațiului, pe care Vitruviu, încă din anul 40 î.Hr, le considera necesare oricărei clădiri: **firmitas**, **utilitas** și **venustas**, adică: stabilitate, utilitate și frumusețe. **Venustas** se referă la frumusețea fațadelor dar și la armonia spațiilor, proporțiile părților față de întreg, volumetrie, lumini și umbre, materiale și texturi, detalii, compoziția spațiului.



## Cum percepem frumusețea unui spațiu?

**Amintește-ți un spațiu care te-a impresionat prin frumusețea sa!**

Notează cuvinte care descriu frumusețea sau atmosfera aceluia spațiu.

**Cum percepem frumusețea unui spațiu?**

Prin simțuri:

- **văzul** este considerat primordial, dar la întregirea experienței senzoriale contribuie și celelalte simțuri:
- **auzul** – de ex. sunetul pașilor pe o alee de pietriș, susurul apei într-o fântână, sunetul vântului, ecoul etc.
- **mirosul și gustul** – mirosul florilor primăvara sau al fructelor vara, aromele culinare pot readuce în memorie amintiri ale unor spații din copilărie, mirosul mării, arome aduse de vânt etc.
- **simțul tactil** – felul în care materialele se simt la atingere – textura pereților, pardoseala, mobilierul,
- **simțul kinestezic** - mișcarea corpului în spațiu, de ex. urcarea/coborârea unei scări ne ajută să percepem ceea ce este ascuns privirii, deplasarea prin spații înguste sau largi, scunde sau înalte ajută la completarea percepției etc.



## Ce elemente ale spațiului influențează percepția frumuseții?

compoziția spațiului

sunetele

scara și proporțiile

punctele de reper

utilizatorii

lumina

**materialele și texturile**

temperatura

oamenii

vederile pitorești

culoarea

vegetația

mirosul și gustul

**Cu ce simțuri percepem materialele și texturile?**

**Dacă purtăm mănuși mai percepem materialele și texturile?**

**Materialele și texturile unui spațiu influențează percepția celorlalte  
simțuri?  
Care?**

## Lemnul



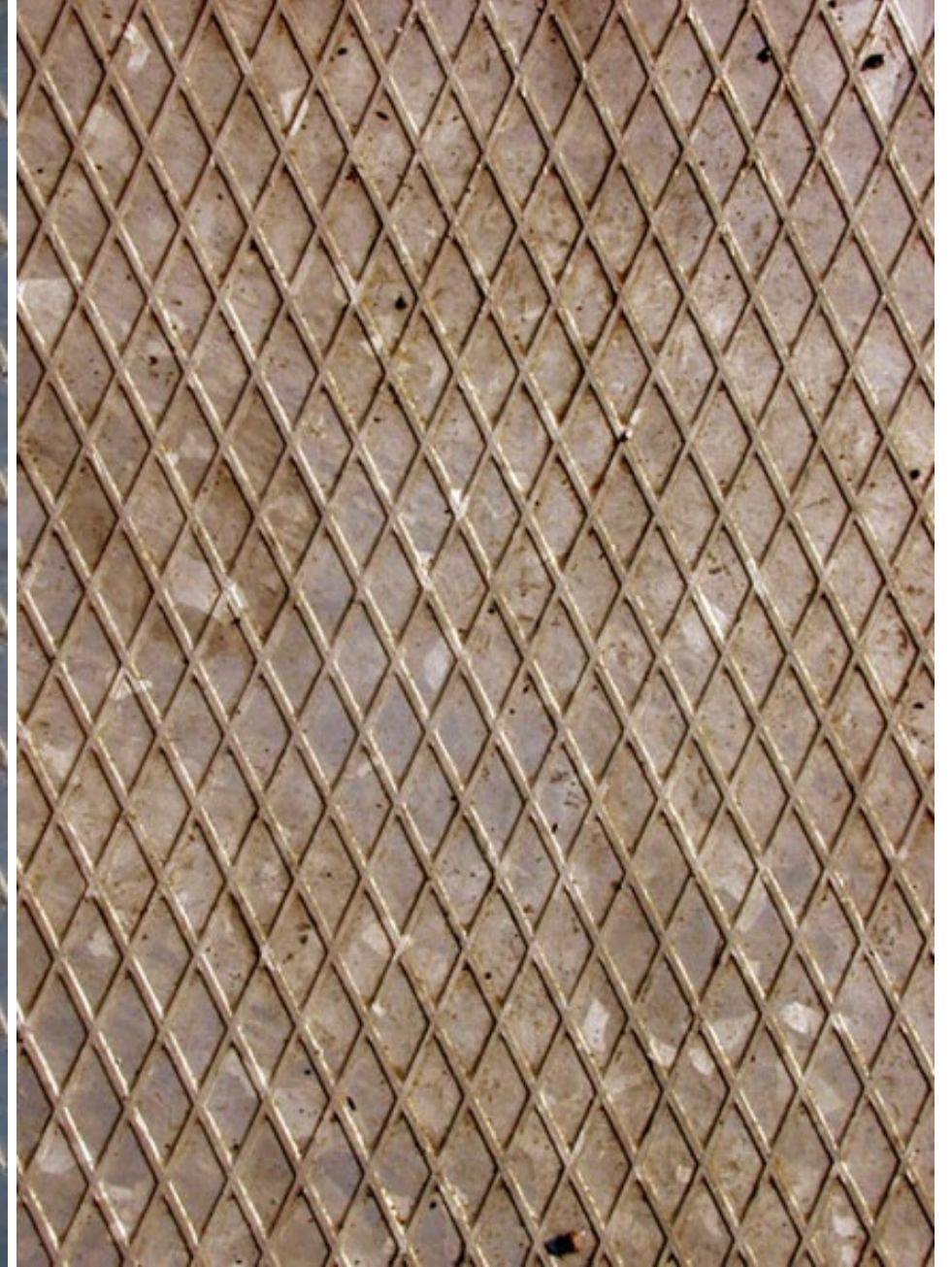
Cum se simte?  
Ai călca desculț?

## Piatra



Cum se simte?  
Ai călca desculț?

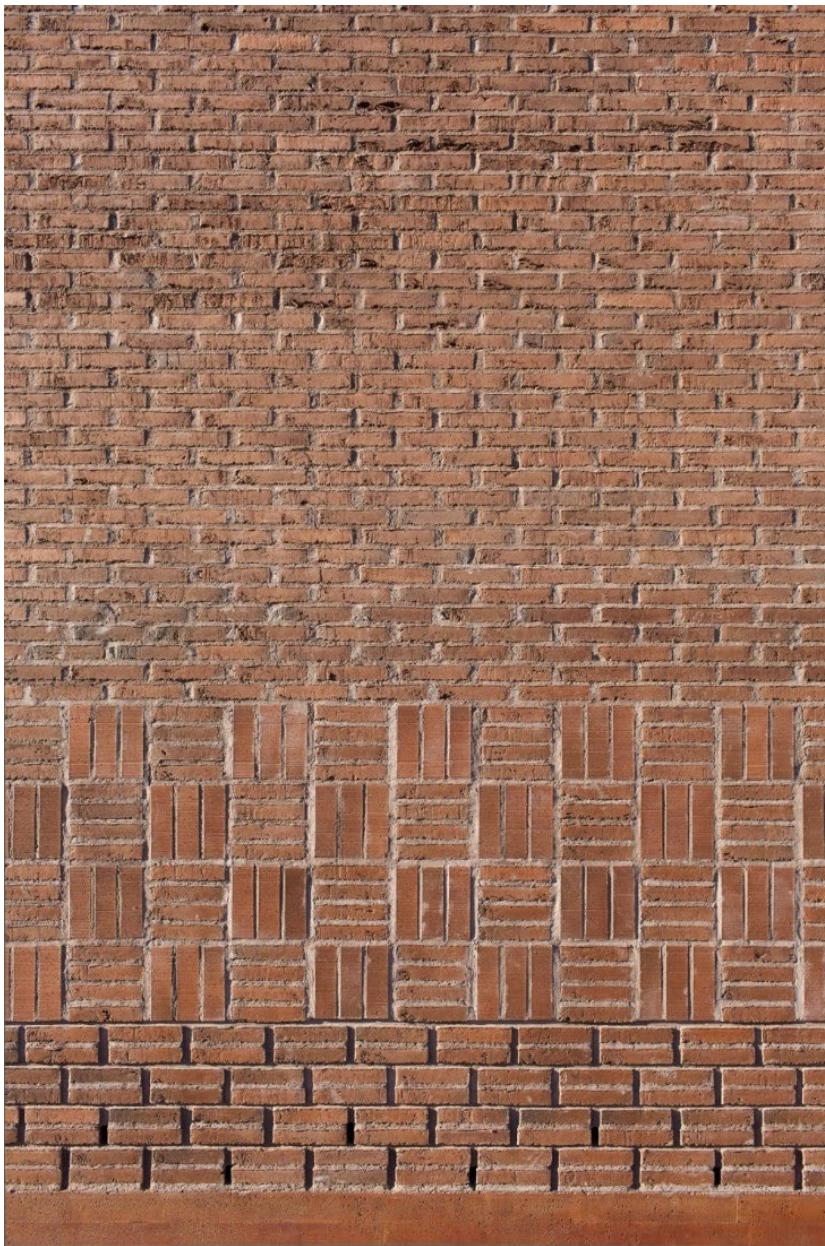
## Metalul



Cum se simte?  
Ai călca desculț?

## Cărămida

sugerează o anumită căldură la atingere, iar texturile țeserii cărămizilor dau detaliu și scară față de dimensiunile umane (dimensiunea cărămizilor se relaționează cu plama care le manevrează).



Scoala Saunalahti, arh. VERSTAS Architects, Espoo, Finlanda, 2012



## Tencuiala

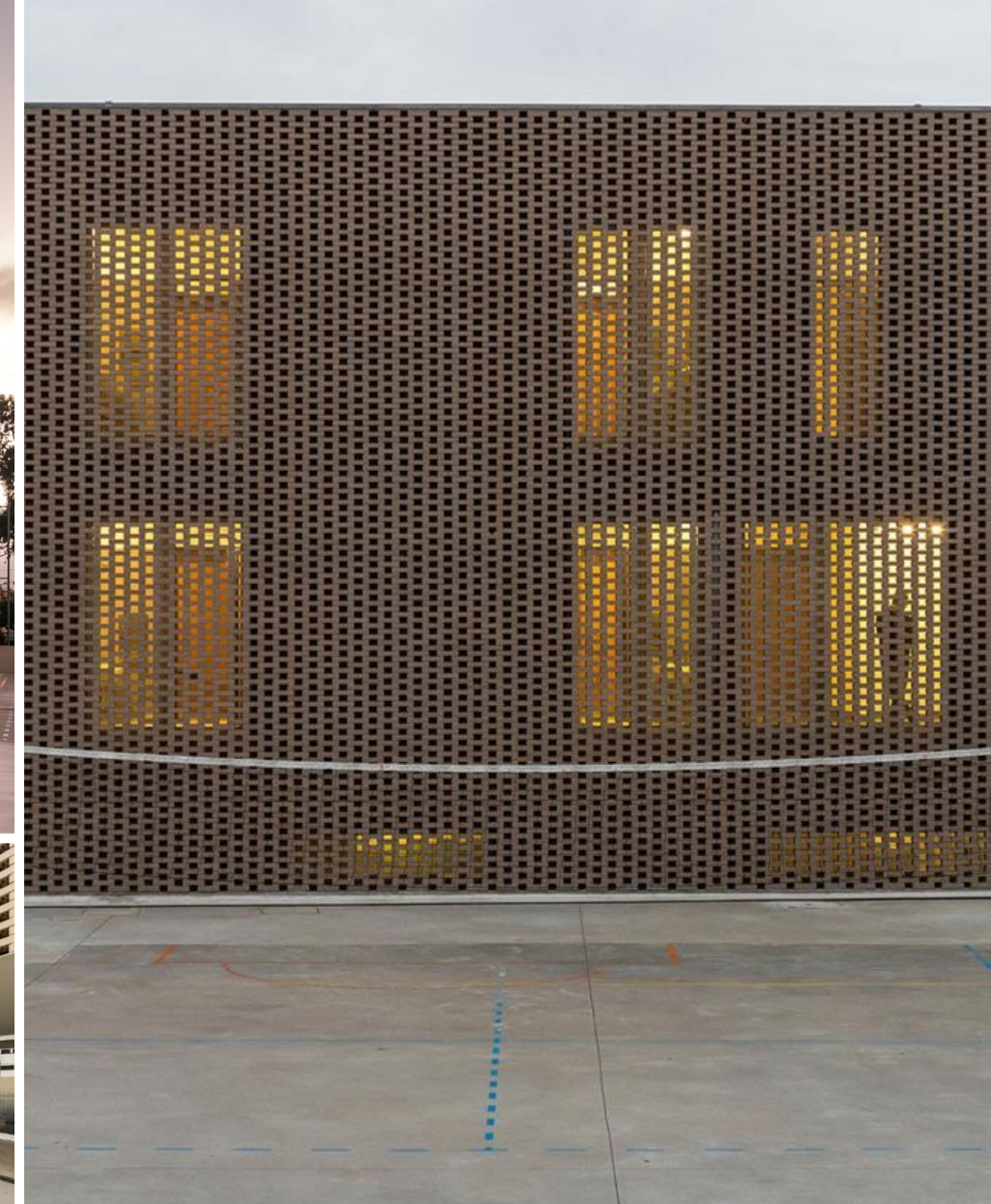
sugerează răcoare și oferă un fundal continuu, pe care se profilează ancadramentul de piatră sculptată al intrării.

Trinity College, arh. Aires Mateus, Coimbra, Portugalia, 2016

## Cărămida

Peretele din cărămidă este folosit aici ca o țesătură care filtrează lumina puternică din Portugalia.

Pe înserat, prin el se citesc spațiile interioare.



## Tencuiala

Peretele tencuit are o anumită porozitate a nisipului din care este făcută tencuiala. Zugrăveala albă reflectă lumina puternică din Portugalia.

Copiii se adăpostesc în colțul cu umbră!



## Piatra

Peretele placat cu travertin dezvăluie nuanțele, textura și stereotomia pietrei, cu piesele mai mari la soclu și cele mai înguste deasupra.



Școala Ecole Communale  
Jacqueline de Romilly,  
arh. Stéphane Fernandez  
SARL, Franța, 2018

## Beton

sugerează duritate și rezistență, dar este un bun conductor termic, deci are nevoie de termoizolare pentru a evita supraîncălzirea vara și răcirea iarna.

Aspectul dur, rece al betonului aparent este “îndulcit” în cazul acestei școli din Albania prin folosirea culorilor pe corpurile cu diferite funcțiuni.

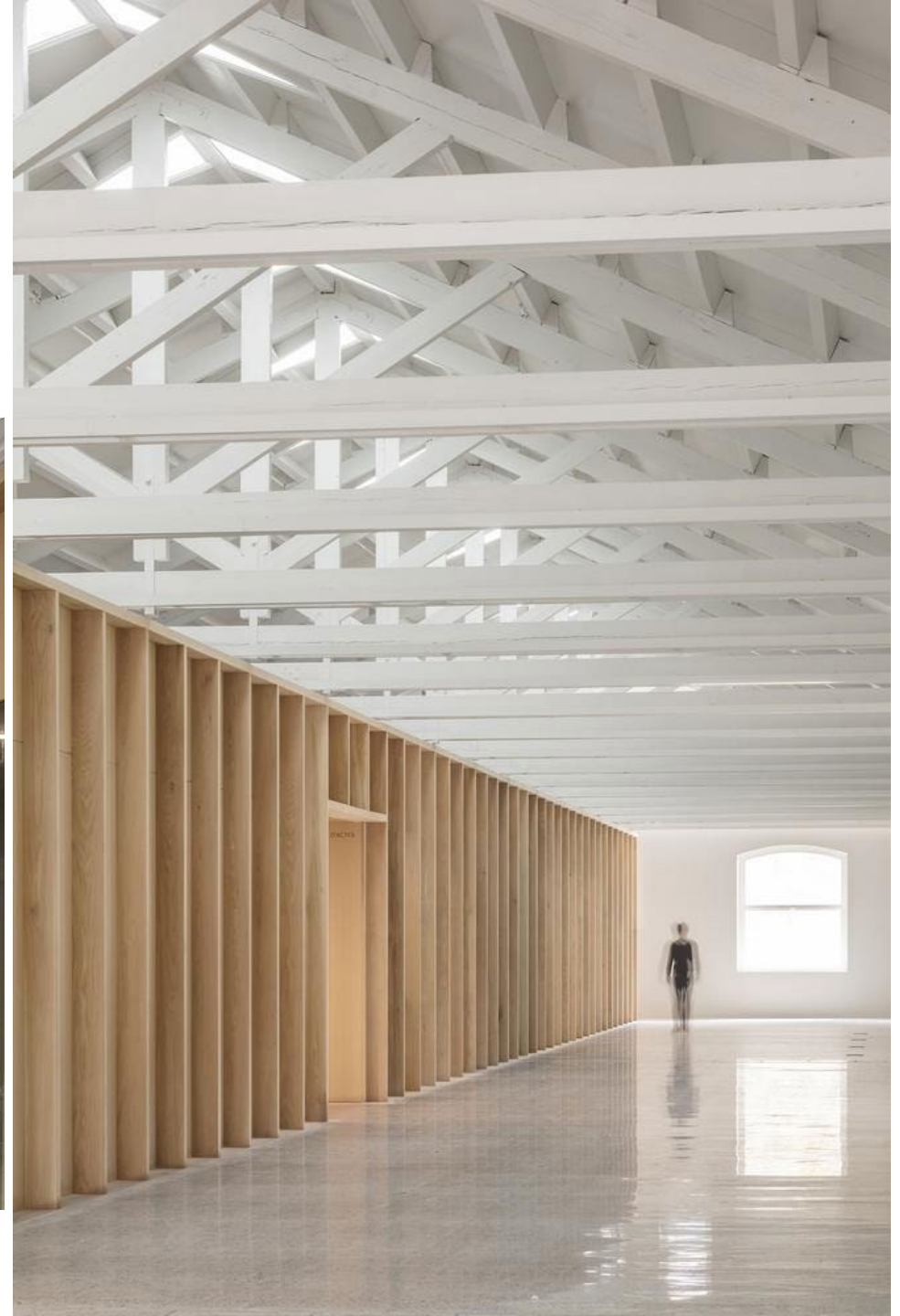
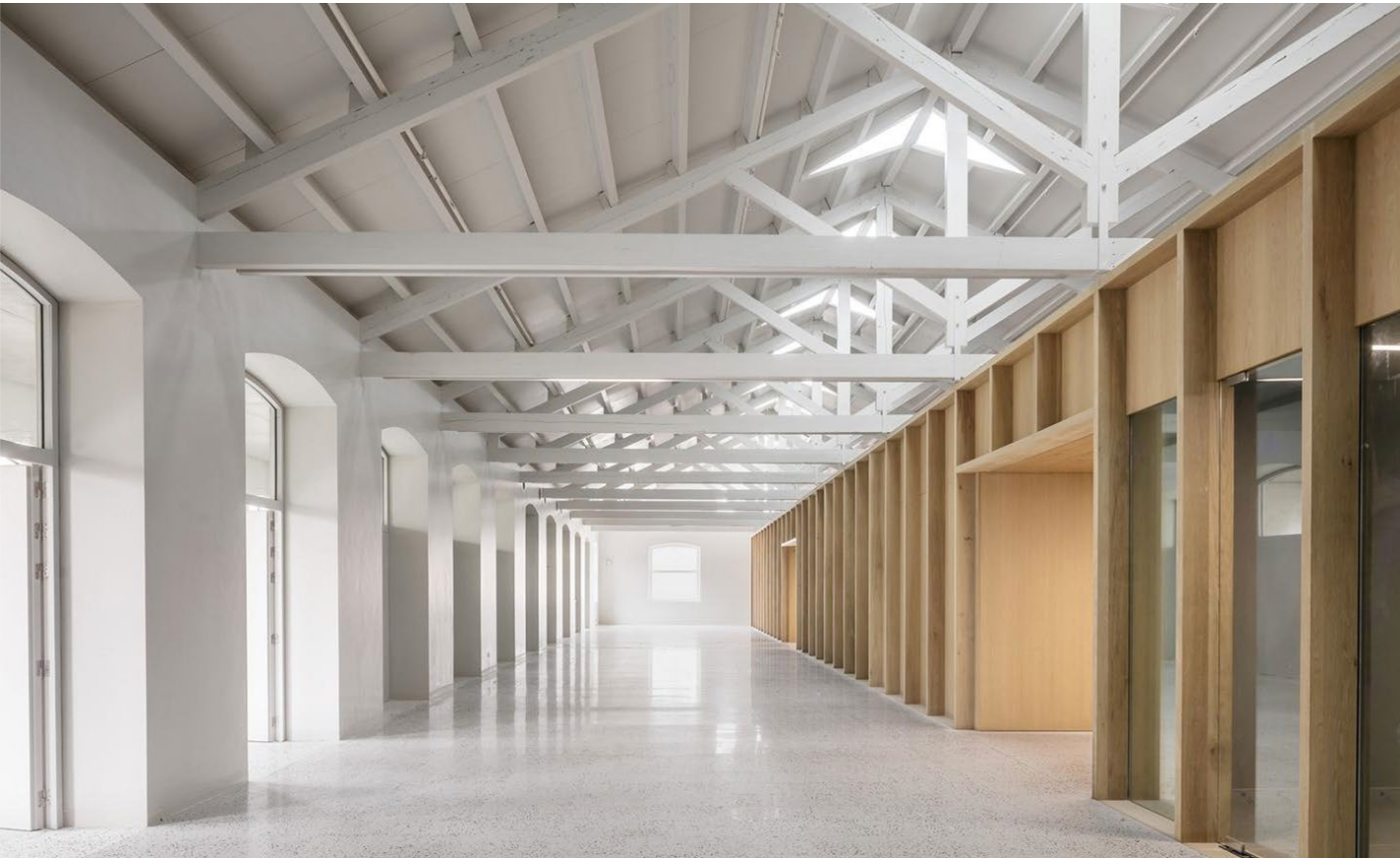


## Beton

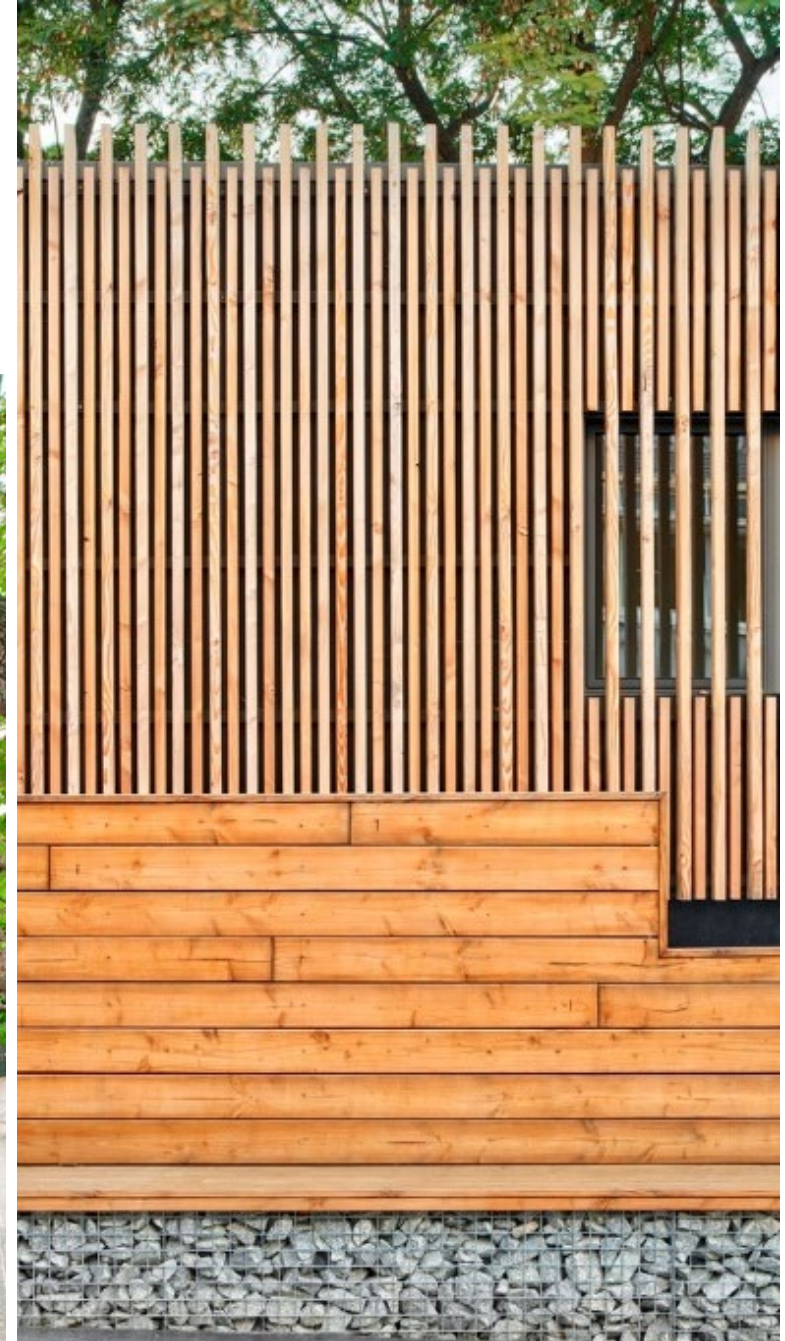
Aspectul dur, rece al betonului aparent este "îndulcit" în spațiul sălii de sport prin pardoseala și panotajele cu lemn.



**Lemnul** este perceput ca un material cald și plăcut. Folosit la interior, atât ca structură cât și ca închidere, sugerează un loc plăcut, confortabil, la scara utilizatorilor.



**Lemnul** este perceput ca un material cald și plăcut.  
Folosit la exterior se tratează la insecte, apă, foc.



Pavilionul de acces la Lycée Français in Barcelona, arh. COMA Arquitectura, Barcelona, Spania, 2018

**Metalul** este perceput ca un material rece și dur la atingere. Patina ruginei este lăsată intenționat pentru îmbătrânirea materialului. Nu are proprietăți bune pentru izolarea a clădirii la cald sau frig, plăcile de metal sunt „căptușite” la interior cu vată minerală sau polistiren.



Liceul Discovery, arh. Camas, Washington, SUA, 2018



## Metalul

Închiderile exterioare din tablă vopsită cutată, care preia nuanțele cerului.

Pentru a asigura confortul termic, tabla este căptușită cu un strat de termoizolație pentru a evita supraîncălzirea vara.

Panourile din tablă sunt ușor de montat și oferă un aspect continuu, iar jaluzelele din dreptul ferestrelor rimează cu cutele tablei.



**Metalul** - La corpul din stânga observăm o închidere din zinc, iar la corpul din dreapta este o închidere din aluminiu, care devine auriu în lumina asfințitului. Montanții verticali din lemn de larice dau ritm fațadei.



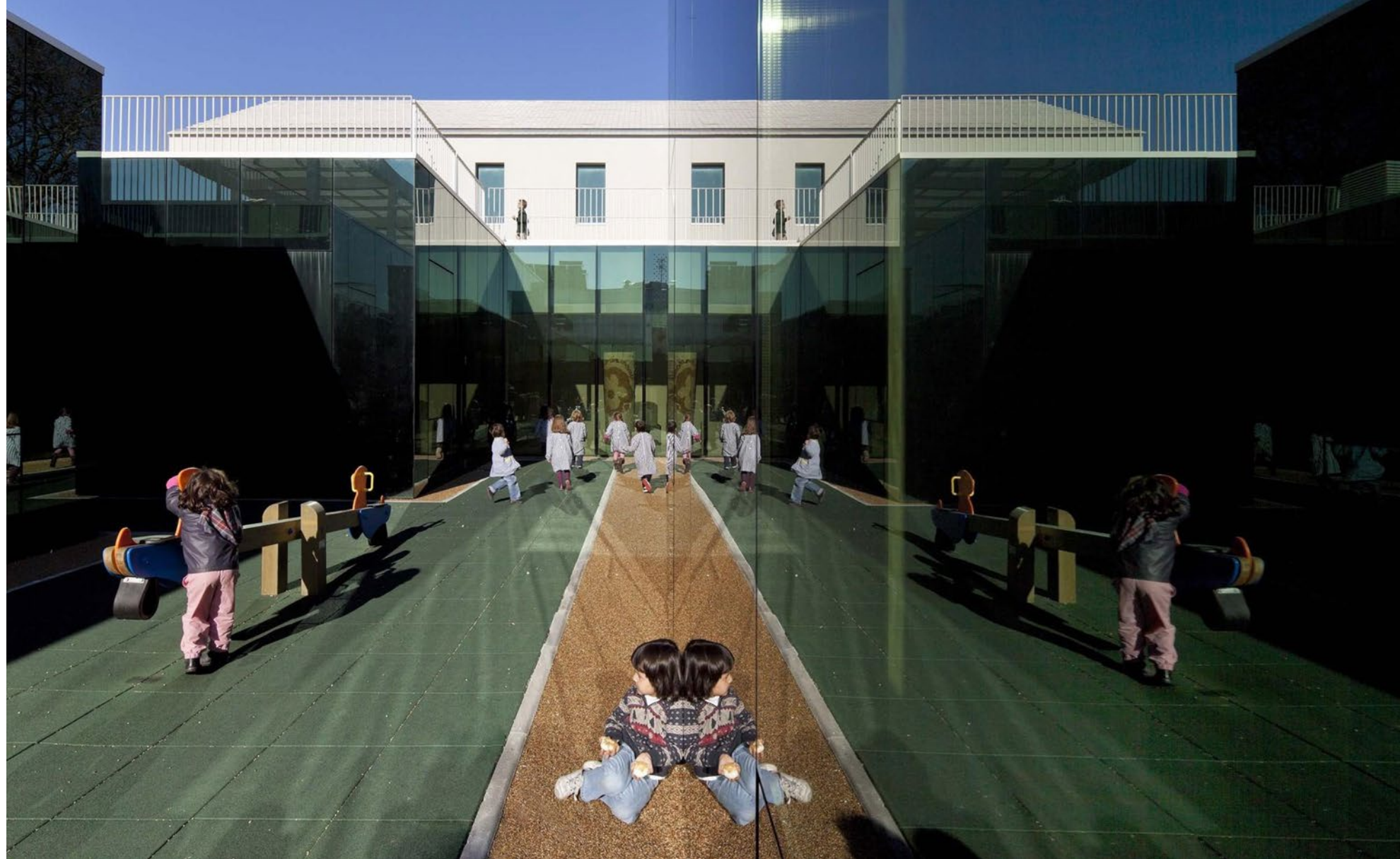
## Sticla

Sticla transparentă oferă continuitate vizuală spațiului între interior și exterior, deși temperatura celor două medii poate fi diferită.



## Sticla

Sticla oferă  
transparență dar și  
reflexii, oglindiri, în  
funcție de unghiul de  
privire, de fundal și de  
direcția luminii.



## Sticla

Sticla colorată și semitransparentă de la etajele superioare dă senzația unui material (și a unui volum) mai greu.

Sticla transparentă folosită la parter pare un material mai ușor.

Pare doar, căci are aceeași compoziție, formă. Toate aceste iluzii apar cu ajutorul luminii și a culorii.



**Beton translucid** - beton cu fibre optice. Lumina este condusă prin beton de la un capăt la altul de către aceste fibre optice care traversează toată grosimea peretelui.



Pavilionul Italiei, Expoziția Universală de la Shanghai, China, 2010



## Materialele și texturile

Întocmiți o hartă a materialelor și texturilor din școala voastră:

- din spațiile interioare,
- din spațiile exterioare.

Fotografiați și notați pe hartă locul în care ați făcut poze.

Cum influențează materialele și texturile atmosfera școlii?

