



PREZENTARE PROIECT TAKE A BREAK AND READ A BOOK

Școala Gimnazială nr. 311, București

Proiect dezvoltat în cadrul programului educațional
My school can be cool



de-a arhitectura
www.de-a-arhitectura.ro



ADRESĂ:

str. Gârleni, nr. 10, Sector 6, București

DATA:

an școlar 2022-2023

VÂRSTĂ:

13 ani (clasa a VI-a B)

CLĂDIRE:

noua >1990

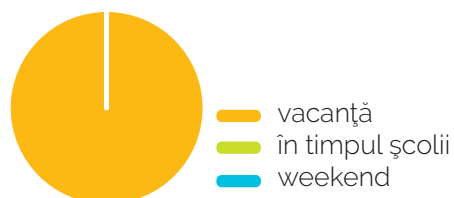
FUNCȚIUNE: spațiu de studiu, relaxare și socializare

BUGET:

mare, 12.237 lei

**GRAD DE DIFICULTATE
A INTERVENȚIEI:**

mare

**PERIOADA DE REALIZARE
A INTERVENȚIEI:**



CONTEXT

Școala Gimnazială nr. 311 face parte din categoria școlilor noi (anul construcției 1991) și este parte dintr-un ansamblu compus din:

- Școală – regim de înălțime P+3+M, AC = 607mp, ADC = 2382 mp
- Sală de sport - regim de înălțime P+1E parțial, AC = 575 mp
- Grădinița „Colț de rai”, AC = 744 mp, ADC = 3015 mp, anul construcției 2013
- Terenuri de sport – fotbal/ baschet- AC = 1240 mp
- Bazin de înot – regim de înălțime P+1E, AC=1200 mp, finanțare europeană, administrată de operator privat, anul construcției 2014

În școală învață în prezent 597 elevi (clasa pregătitoare - clasa a VIII-a), clasele fiind foarte aglomerate.

MOTIVAȚII

Demersul analizei, cutia cu idei, discuțiile la clasă, au relevat constant câteva dorințe comune ale elevilor, toate reflectând nevoia acută de spații care nu se regăsesc în schema funcțională tradițională a școlilor noastre. Anume spațiul comun, diferit de cel de clasă, în care elevii activează liber, individual sau în echipă, amenajat astfel încât să ofere opțiuni pentru activități variate: „să studieze în liniște”, „loc de relaxare”, „un colț unde să putem vorbi”, „loc de învățare mai distractiv”, „holuri mai mari”, „mai distractive”, „mai aranjate”, „mai prietenoase”, „club de lectură - club de desen”.

Spațiul comun și liber existent la mansardă, ca o alveolă, buzunar al coridorului, a fost identificat încă de la început ca răspuns al acestor nevoi.

Intervenția propusă este amenajarea spațiului comun existent la mansardă, accesibil tuturor elevilor școlii, astfel încât să devină:

- loc pentru studiu individual, pentru realizarea temelor înainte/după școală;
- loc pentru lectură;
- loc pentru relaxare, socializare;
- loc pentru lucrul elevilor în echipă, în realizarea oricărui tip de temă sau proiect comun;
- sală de clasă pentru orele de arte, bricolaj, lucru manual;
- spațiu de expunere pentru proiectele elevilor.

DESPRE PROIECTUL REALIZAT

Proiectul propune așadar reamenajarea spațiului existent la mansardă, reprezentat de coridorul propriu-zis și alveola acestuia. Alveola coridorului este divizată de doi stâlpi și de acoperișul înclinat dintre cele două lucarne, existând astfel un spațiu simetric, compus din trei segmente.

Fiecare segment va primi un alt tip de mobilier care să permită utilizarea spațiului conform cerințelor de temă.

Am propus:

1. Pereți de accent cu vopsitorie colorată - turcoaz - care, prin poziționarea lor să creeze senzația unui „interior” și care să unifice cele trei segmente.
2. Mobilarea adecvată a fiecărei zone conform destinației finale:
 - cele două spații laterale, iluminate din belsug prin lucarne, se vor mobila cu mese de lucru care pot fi repositionate și rafturi suspendate pentru cărți.
 - spațiul central cu acoperiș înclinat, iluminat indirect, se va amenaja cu bănci tip fotoliu și va deveni punctul focal al amenajării, ca loc de stat, de relaxare, pentru citit. Situat în penumbră, are nevoie de iluminat suplimentar și propunem spoturi tip aplică pentru a permite activități de citit/studiu.
 - mobilarea coridorului cu corpuri cu rafturi tip cutie pentru depozitarea ghiozdanelor elevilor sau a materialelor diverse. Pe polița superioară se vor expune proiectele copiilor, în lucru sau finalizate.



TESTIMONIALE

„Am făcut parte din echipa care a reușit să îndeplinească un vis: modernizarea mansardei școlii. <<My school can be cool>> a reprezentat o provocare pentru vârsta mea, având în vedere complexitatea lui.

<<Take a break and read a book>> m-a făcut să învăț valoarea lucrului în echipă, să îmi dezvolt capacitatea de comunicare și socializare cu alți copii. A fost frumos să cunosc copii din toată țara, chiar dacă în unele momente eram în competiție unii contra celorlalți. Mi-am îmbunătățit abilitățile de lucru la calculator, desen, expunerea unei idei, organizarea și lucrul într-un timp limitat.

Am fost de două ori fericită, prima dată când am aflat că am câștigat concursul și a doua oară când m-am situat pe locul II la Simpozionul de geografie. Astăzi la inaugurare sunt bucuroasă să împărtășim cu toții ducerea la bun sfârșit a acestui proiect”.

Tudose Natalia, clasa a VII-a B, Școala Gimnazială nr. 311, sector 6, București

„La începutul proiectului am fost foarte sceptică, veneam după perioada de pandemie și nu știam dacă voi reuși să mobilizez copiii. Am fost foarte încântată când au fost de acord să colaborăm, să lucrăm împreună. M-a bucurat ideea că își vor lăsa amprenta asupra școlii, dar totodată nu eram convinși că vom putea termina proiectul la timp, mai ales că începutul a debutat online. Cu fiecare oră care trecea, deveneam tot mai încrezători. Elevii au venit cu idei foarte bune - spațiu de socializare, spațiu de efectuat teme, bibliotecă, etc. Am fost și la celelalte clase din școală pentru a le prezenta și lor proiectul, pentru a vedea ce își doresc ei să aibă pe spațiul alocat proiectului. În urma chestionarului aplicat s-a ajuns la varianta - spațiu de relaxare și socializare, de realizat teme, dar și alte activități școlare și extrașcolare. Așa a venit și titlul proiectului <<Take a break and read a book>>. Copiii din această școală nu aveau prea multe șanse să se cunoască între ei, iar odată cu amenajarea acestui spațiu toți vor avea șansa să stea împreună.

Viața școlii noastre va fi îmbunătățită deoarece vom avea ceva nou, făcut de noi, elevi, profesori și părinți, iar copiii vor începe să vină cu mai mult drag la școală, să înceapă să o vadă ca pe un loc prietenos și călduros.

Consider că acest proiect va aduce multe beneficii școlii și că îi va ajuta pe elevi să își dezvolte creativitatea, dar mai ales spiritul de muncă în echipă. Recomand tuturor colegilor să experimenteze programele Asociației De-a Arhitectura!”

Nicoleta Beliciu, Profesor de geografie, Școala Gimnazială nr. 311, sector 6, București

„Particip pentru al doilea an consecutiv în Programul My School Can Be Cool al Asociației De-a Arhitectura și realizez cu încântare ce mare putere are. Și spun aceasta în multiple sensuri:

- elevii, beneficiarii direcți și cei mai importanți ai programului, devin conștienți de puterea pe care o au în a-și crea un mediu educațional așa cum și-l doresc. Este un efect înlănțuit: mai întâi învață să privească spațiul școlii, apoi îl analizează din perspective diverse și înțeleg ce anume dă valoare unui spațiu. Înțeleg să-și definească propriile nevoi asociate spațiului educațional și apoi să le formalizeze în cerințe. Creează o temă de proiectare la care răspundem noi, arhitecții. Aceasta înseamnă foarte mult !!

- profesorii - participanți, cei care aleg să ofere alternative educaționale elevilor lor, înțeleg cât de puternic este impactul activităților extracurriculare în dezvoltarea, formarea copiilor;

- arhitecții, cei care simțim să fim aici - realizăm că putem contribui, cu gesturi mici la schimbări mari, că soluțiile pe care le propunem pot genera un impact valoros în viața de zi cu zi a Școlii.

Pentru mine, adevărata confirmare a venit abia după începerea anului școlar, când, încercând să primesc feedback despre proiect mi s-a răspuns cu entuziasm că mulți profesori și învățători aleg să își desfășoare orele în acel spațiu. Așadar, simt că misiunea a fost îndeplinită și efortul nostru comun și-a atins obiectivele”.

Roxana Penișoara-Pîrvu, arhitect, București



CREDITE

Profesor: Nicoleta Beliciu.

Elevi: (clasa a VI-a B) Anghel Rebeca Maria, Băltoiu David Andrei, Bolintineanu Mihai-Ștefan, Briceag Ioan Valentin, Burlacu Alexandru-Gabriel, Ciufu Maria-Letiția, Cochirleanu Eva-Gabriela, Daniilescu Timeea-Maria, Dorobanțu Andrei-Cristian, Dumitru David Ștefan, Iftimie Matei Alexandru, Ilie Miruna-Maria, Ilie Rareș-Mario, Manta Mihnea-Andrei, Marin Ana-Teodora, Micu Matei-Alexandru, Moldoveanu Ștefan-Gabriel, Moroianu Matei, Munteanu Florin Alexandru, Păltănea Maria-Rucsandra, Platon Răzvan Mihai, Popescu Eva, Rădulescu Ioana, Sanda Edward-Nicolae, Sandu Eduard-Alexandru, Stancu Eduard-Luca, Trășculescu David-Andrei, Tudose Natalia-Cristiana, Zamfir Eric-Alexandru.

Arhitecți îndrumători: arh. Roxana Penișoara-Pîrvu, stud. arh. Alina Dima.

Finanțatori: Raiffeisen Bank prin programul de granturi Raiffeisen Comunități.

Partener: Ordinul Arhitecților din România.

Autori program educațional: arh. Mina Sava, arh. urb. Vera Marin, arh. Brîndușa Havași, arh. Corina Croitoru, arh. Claudia Pamfil, prof. univ. dr. Cătălina Ulrich Hygum.

Coordonator program: arh. Viorica Popescu.

Execuție: MODESE DESIGN

Voluntari din școală: Bezdedeanu Andrei - clasa a VII-a A, Telefca Ilinca - clasa a VI-a C, Iliuță Amelia - clasa a VIII-a C, Fărcaș Alexandru - clasa a VI-a B, Fărcaș Ioana - clasa a VIII-a A, Brăiculescu Yanis - clasa a VI-a B, Iliuță Antonia - clasa a VI-a C.

Părinți voluntari: Fărcaș Nicoleta, Fărcaș Cosmin, Bezdedeanu Mihai, Panea Silviu, Carabas Dumitru, Amanci Elena.

Mulțumiri: conducerii școlii, părinților, voluntarilor.

PROIECT DETALIIAT





existent

REAMENAJAREA SPATIULUI MANSARDEI ASTFEL INCAT SA DEVINA:

- LOC PENTRU REALIZAREA TEMELOR INAINTE sau DUPA SCOALA
- LOC PENTRU LECTURA
- LOC PENTRU RELAXARE, SOCIALIZARE

2 = ZONA DE RELAXARE

- contine :
- Banci modulare cu structura de lemn si perne textile
 - Pufuri - BEAN BAG, tip para
 - Corpuri noi de iluminat - aplici

1 = ZONA DE STUDIU INDIVIDUAL

- contine :
- Blaturi de birou pe picioare metalice care se pot repositiona
 - Scaune tip taburet din lemn , stivuibile si/sau
 - Taburete tip puf- cuburi colorate

1 = ZONA DE STUDIU

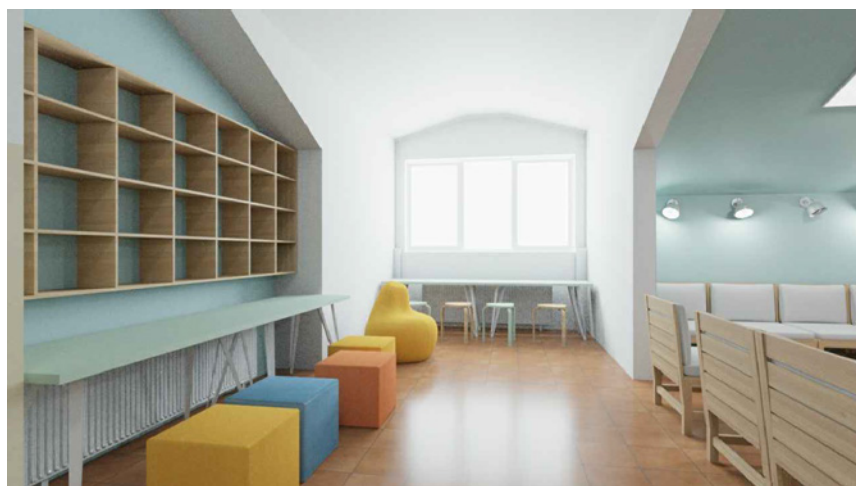
- contine :
- Blaturi de birou pe picioare metalice care se pot repositiona
 - Scaune tip taburet din lemn , stivuibile si/sau
 - Taburete tip puf- cuburi colorate
 - Rafturi pentru depozitare in nisele laterale, deasupra birourilor

3 = ZONA DE DEPOZITARE SI EXPUNERE

- contine :
- Corpuri cu rafturi, tip cutie, pentru depozitare ghiozdane elevi, materiale, machete, obiecte
 - Pe raftul superior se depoziteaza machete, proiecte in lucru , etc.



propunere amenajare mansarda





existent

REAMENAJAREA SPATIULUI MANSARDEI ASTFEL INCAT SA DEVINA:

- LOC PENTRU COLABORAREA ELEVILOR IN REALIZAREA ORICARUI TIP DE PROIECT COMUN, IN ECHIPA
- SALA DE CLASA PENTRU ORELE DE ARTE, BRICOLAJ, DE-A ARHITECTURA
- SPATIU DE EXPUNERE PENTRU PROIECTELE ELEVILOR

PRIN REORGANIZAREA SI REPOZITIONAREA MOBILIERULUI NOU PROPUȘ, SE OBTIN CONFIGURATII NOI , IAR SPATIUL DEVINE :

5= SALA DE CLASA, ATELIERE, PREZENTARI

contine :

- Banci modulare repositionate ca un amfiteatru
- Birourile grupate
- Pufurile repositionate

4 = ZONA DE STUDIU, LUCRU IN ECHIPA

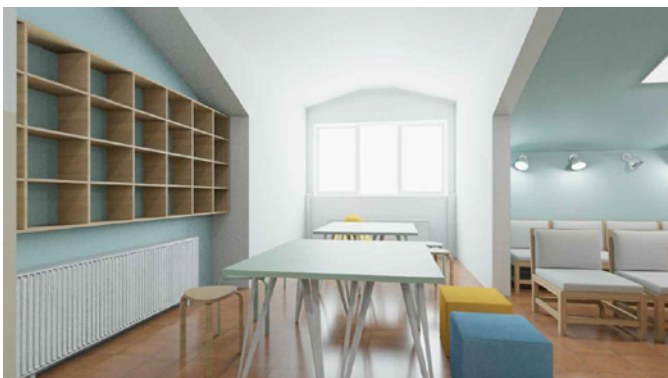
contine :

- Birourile repositionate in grupe de cate doua, pentru lucrul in echipa la proiecte
- Scaune tip taburet din lemn , stivuibile sau
- Taburete tip puf- cuburi colorate

proponere amenajare mansarda



SCENARIUL 2





existent



EXPUNERE - EXISTENT vs. PROPUS

PANOURI DE EXPUNERE

- SISTEM FLEXIBIL SI ADAPTABIL alcatuit din 2 profile orizontale de aluminiu, (profi U cu laturi inegale) fixate mecanic de perete si panouri mobile (culiseaza intre profile), rigide, din PVC RIGID colorat (tip forex) sau PANOU DIN ALUMINIU colorat (tip BOND, 2mm), dimensionate in 2 variante : 60x60cm sau 60x100 cm
- Panourile se pot extrage usor dintre profile, reprezinta suportul pentru proiectele scolare, care se vor atasa cu scotch cu dubla fata .

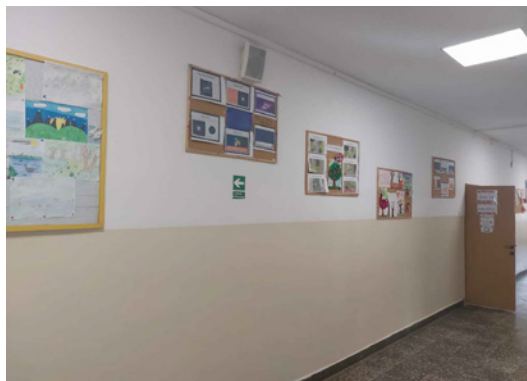
3 = ZONA DE DEPOZITARE SI EXPUNERE

contine :

- Corpuri cu rafturi, tip cutie, pentru depozitare ghiozdane elevi, materiale, machete, obiecte
- Pe raftul superior se depoziteaza machete, proiecte in lucru , etc.



propunere amenajare mansarda

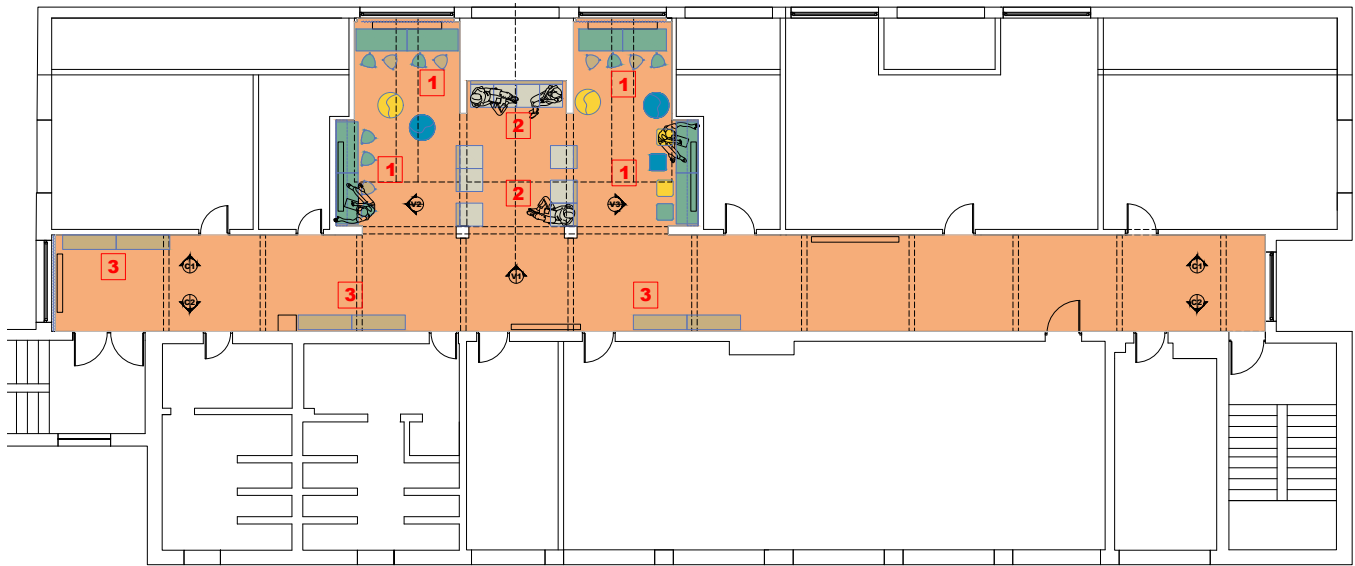


PANOURI DE EXPUNERE

- SISTEMUL DE EXPUNERE PROPUS LA MANSARDA SE POATE UTILIZA LA TOATE CELELATE HOLURI DE NIVEL : PARTER/ETAJE 1,2,3 PRIN ADAPTARE SI PERSONALIZARE DIMENSIONALA.

PE ACELEASI PROFILE /SINE DE ALUMINIU SE POT INSERA PANOURI DE DIMENSIUNI VARIATE SAU CULORI DIVERSE





SCENARIUL 1

1 = ZONA DE STUDIU, TEME

contine :

- Blaturi de birou pe picioare metalice care se pot repositiona
- Scaune tip taburet din lemn , stivuibile si/sau
- Taburete tip puf- cuburi colorate
- Rafturi pentru depozitare in nisele laterale, deasupra birourilor

2 = ZONA DE RELAXARE

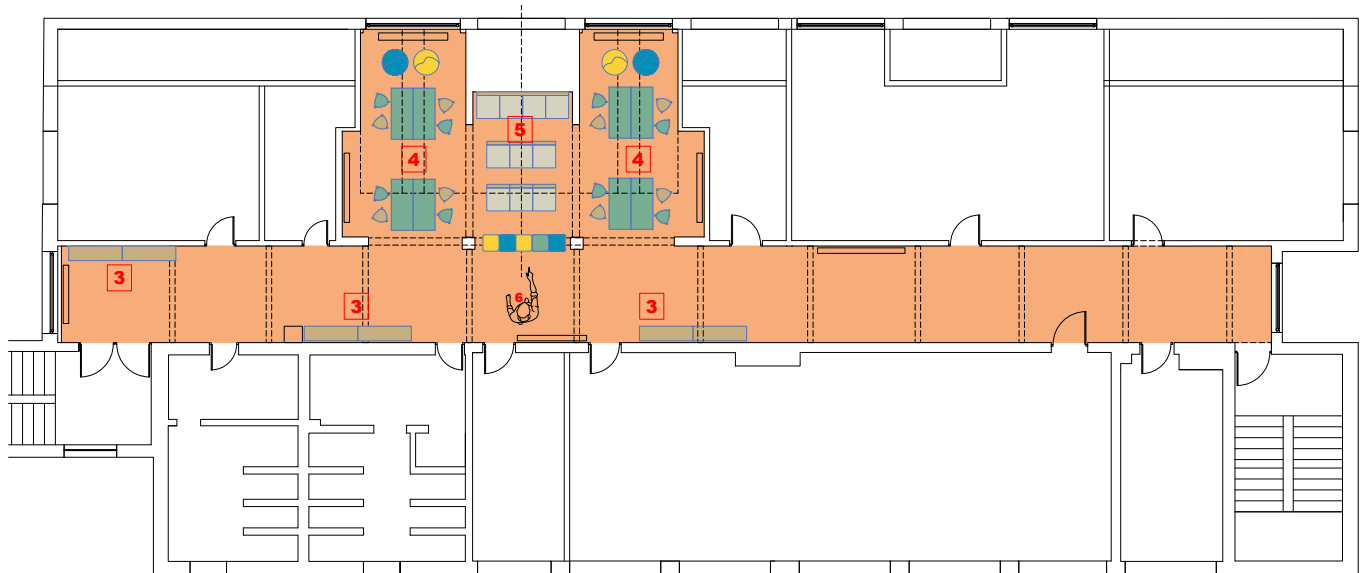
contine :

- Banci modulare cu structura de lemn si perne textile
- Pufuri - BEAN BAG, tip para
- Corpuri noi de iluminat - aplici

3 = ZONA DE DEPOZITARE SI EXPUNERE

contine :

- Corpuri cu rafturi, tip cutie, pentru depozitare ghiozdane elevi, materiale, machete, obiecte
- Pe raftul superior se depoziteaza machete, proiecte in lucru , etc.



SCENARIUL 2 - LUCRU IN ECHIPA, SALA DE CLASA, ATELIERE, PREZENTARI

4 = ZONA DE STUDIU LUCRU IN ECHIPA

contine :

- Birourile repositionate in grupe de cate doua, pentru lucrul in echipa la proiecte
- Scaune tip taburet din lemn , stivuibile sau
- Taburete tip puf- cuburi colorate
- Rafturi pentru depozitare in nisele laterale, deasupra birourilor

4, 5 = SALA DE CLASA

contine :

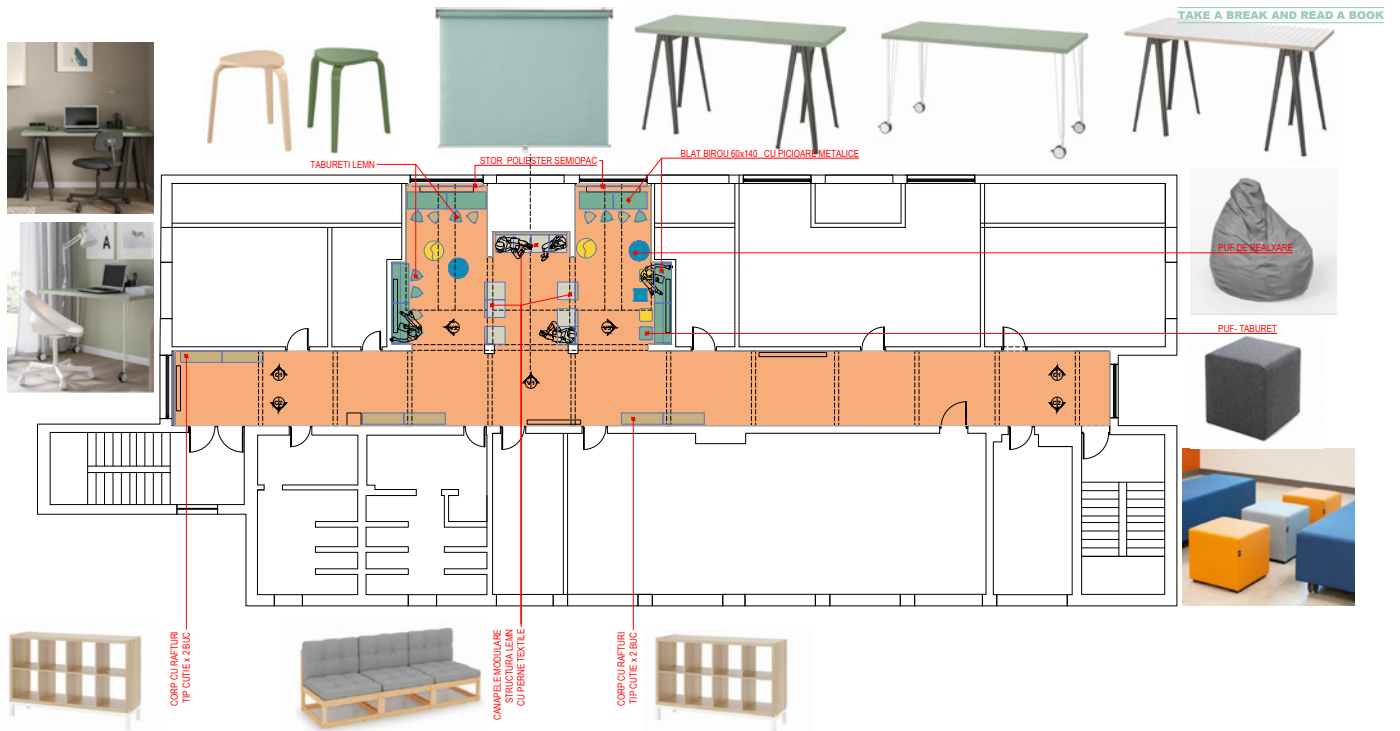
- Banci modulare repositionate ca un amfiteatru
- Birourile grupate
- Pufurile repositionate

6 = profesorul

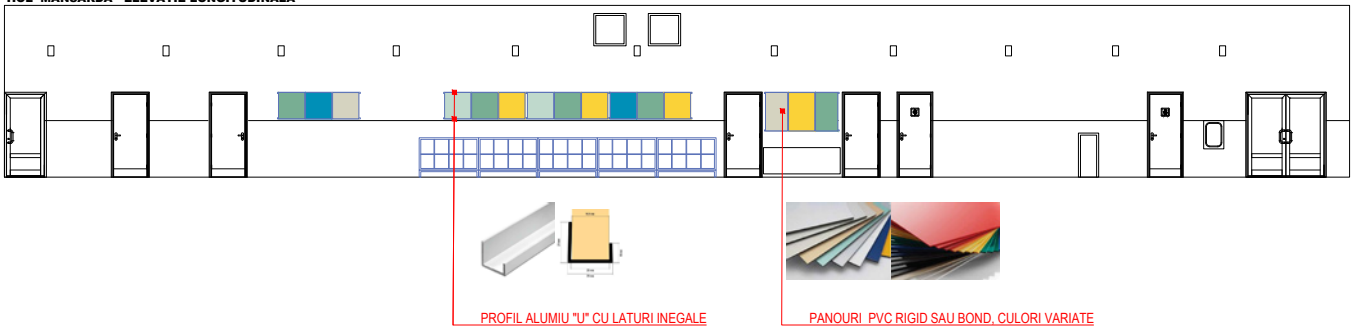
3 = ZONA DE DEPOZITARE SI EXPUNERE

contine :

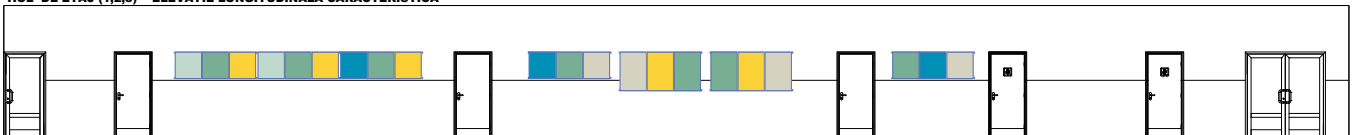
- Corpuri cu rafturi, tip cutie, in cutie se depoziteaza ghiozdanele elevilor
- Pe raftul superior se depoziteaza machete, proiecte in lucru , etc.



HOL MANSARDA - ELEVATIE LONGITUDINALA

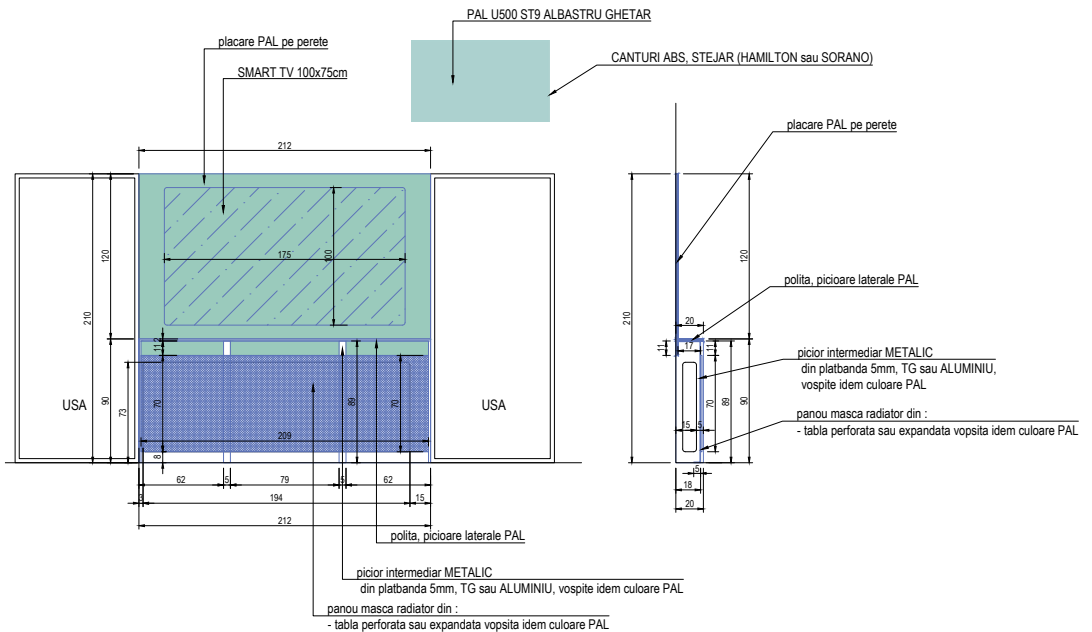
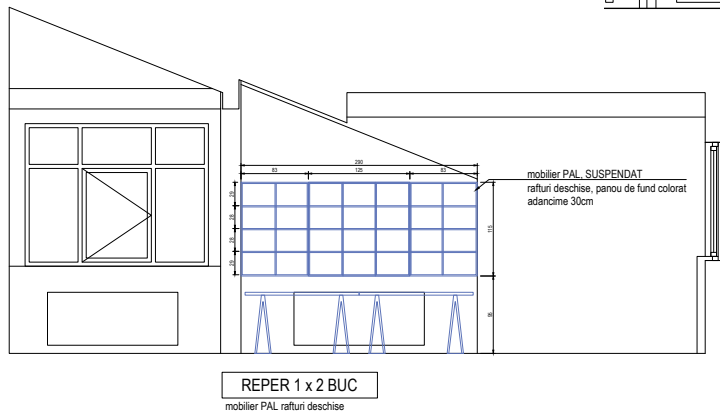
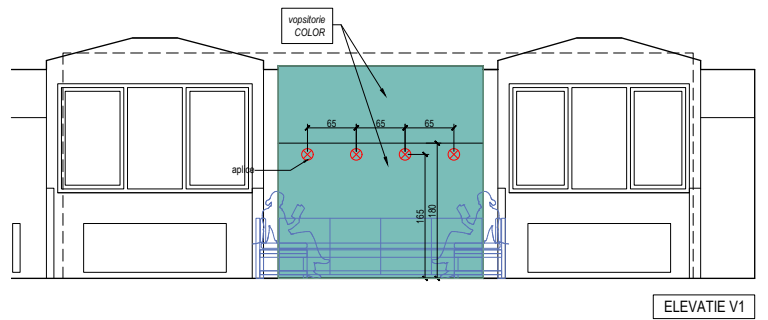


HOL DE ETAJ (1,2,3) - ELEVATIE LONGITUDINALA CARACTERISTICA



PANOURI DE EXPUNERE

- SISTEM FLEXIBIL SI ADAPTABIL alcătuit din 2 profile horizontale de aluminiu, (profil U cu laturi inegale) fixate mecanic de perete si panouri mobile (cufiseaza intre profile), rigide, din PVC RIGID colorat (tip forex) sau PANO DIN ALUMINIU colorat (tip BOND, 2mm), dimensionate in 2 variante : 60x60cm sau 60x100 cm
- Panourile se pot extrage usor dintre profile, reprezinta suportul pentru proiectele scolare, care se vor atasa cu scotch cu dubla fata.





ANTEMĂSURĂTOARE:

1. Dezafectări:

- mutări definitive de mobilier.

2. Materiale lucrări construire:

- vopsea decorativă verde turcoaz, 10 litri.

3. Mobilier și accesorii de cumpărat:

- spot de perete, 4 buc.
- becuri, 4 buc.
- blat birou 140x60, 4 buc.
- blat birou 120x60, 4 buc.
- picioare birou, 16 buc.
- taburet din lemn, culoare verde, 4 buc.
- taburet din lemn, culoare lemn natur, 2 seturi.
- bancă modulară lemn, 10 buc.
- fotoliu puf, 2 buc.
- taburet puf, 8 buc.
- etajeră cu cadru, 4 buc.

4. Mobilier realizat pe comandă:

- bibliotecă corpuri suspendate 2900x1150x300 mm;
- material pal decor lemn Egger cu canturi aplicate cu prefrezare;
- spate HDF 3 mm, pentru rigidizare;
- elemente metalice pentru suspendare Hafele, 2 buc.

5. Sistem de expunere - panouri de perete:

- 1 simeză, 2,40 ml;
- profil aluminiu U, 2x3x250cm, 1 bară, 5ml;
- panou, 2 mp.

6. Transport:

- transport mobilier.