

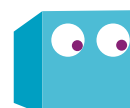


# PREZENTARE PROIECT CONSTRUIM VIITORUL

---

Școala Gimnazială „Petrache Poenaru”,  
Brădești, jud. Dolj

Proiect dezvoltat în cadrul programului educațional  
My school can be cool



de-a arhitectura  
[www.de-a-arhitectura.ro](http://www.de-a-arhitectura.ro)

**ADRESĂ:** Str. Mihai Viteazul nr. 56, com.  
Brădești, jud. Dolj

**DATĂ:**  
an școlar 2024-2025

**VÂRSTĂ:**  
11-14 ani (clasele V-VIII)

**CLĂDIRE:**  
veche <1960

**FUNCȚIUNE:**  
amfiteatru și scenă pentru evenimente școlare

**BUGET:**  
mare, 30.000 lei

**GRAD DE DIFICULTATE  
A INTERVENȚIEI:**  
mare



**PERIOADA DE REALIZARE  
A INTERVENȚIEI:**





---

## CONTEXT

Clădirea școlii a fost construită în anul 1930, iar de-a lungul timpului a fost extinsă și modernizată. În perioada 2018-2020 a fost reabilitată, s-au refăcut integral finisajele interioare și exterioare, a fost îmbunătățită eficiența energetică prin executarea unui termosistem de 10 cm grosime și înlocuirea tâmplăriei cu una din PVC cu geam termorezistent. Tot atunci s-a realizat și amenajarea curții școlii, dar fără a se achiziționa / monta și elemente de mobilier urban.

## MOTIVAȚII

După parcurgerea întregului proces de analiză, colectivul a identificat trei posibile zone de intervenție, după cum urmează:

1. Amenajarea coridoarele de la parter și etaj cu obiecte de mobilier pentru recreere;
2. Amenajarea unor laboratoare de fizică, chimie și biologie;
3. Amenajarea curții școlii – prin realizarea unui obiect de mobilier urban cu rol multifuncțional.

S-a ales realizarea în curtea școlii a unui element de mobilier urban cu funcțiuni multiple, care să ofere un mod plăcut de a petrece recreațiile, precum și de realizare a unor activități specifice școlii.

## DESPRE PROIECTUL REALIZAT

Proiectul a constat în amenajarea unui amfiteatru în aer liber, în curtea școlii, creat pentru a oferi elevilor și profesorilor un spațiu modern și funcțional destinat activităților educative și culturale. Amfiteatrul este format din trepte-suport realizate din materiale durabile, dispuse pentru a asigura vizibilitate optimă și confort pentru participanți. Zona centrală servește drept scenă pentru prezentări, spectacole, ore în aer liber, dezbateri, lectură sau evenimente speciale.

## TESTIMONIALE

*„Amfiteatrul este locul meu preferat din curtea școlii. Aici orele par mai relaxante și învăț mult mai ușor în aer liber.”*

Patrisia Văduva, elevă, Școala Gimnazială „Petrache Poenaru”, com. Brădești, jud. Dolj

*„Îmi place că putem face repetiții, prezentări și activități creative afară. Simt că învățarea devine mai interesantă.”*

Marina Cojocar, elevă, Școala Gimnazială „Petrache Poenaru”, com. Brădești, jud. Dolj

*„Amfiteatrul ne-a adus pe toți mai aproape. Putem organiza evenimente și proiecte împreună într-un spațiu atrăgător.”*

Ștefania Pîrvu, elevă, Școala Gimnazială „Petrache Poenaru”, com. Brădești, jud. Dolj



*„E mult mai plăcut să ascult lecțiile și să particip la discuții într-un loc deschis și luminos. Mă simt mai motivată.”*

Melinda Didea, elevă, Școala Gimnazială „Petrache Poenaru”, com. Brădești, jud. Dolj

*„Pentru mine, amfiteatrul este un spațiu unde pot vorbi în public fără emoții, pentru că atmosfera este prietenoasă și relaxată.”*

Persida Mierțoiu, elevă, Școala Gimnazială „Petrache Poenaru”, com. Brădești, jud. Dolj

*„De când avem amfiteatrul, activitățile extrașcolare sunt mult mai distractive. Simt că școala este un loc mai creativ.”*

Amalia Șchiopu, elevă, Școala Gimnazială „Petrache Poenaru”, com. Brădești, jud. Dolj

*„Amfiteatrul a devenit un spațiu excelent pentru ore interactive. Elevii sunt mai motivați și mai implicați atunci când lucrăm în aer liber.”*

Cristescu Mihaela, profesor, Școala Gimnazială „Petrache Poenaru”, com. Brădești, jud. Dolj

*„Acest spațiu ne oferă libertatea de a desfășura activități variate – de la lecții, la prezentări sau activități creative. Este o resursă valoroasă pentru școală.”*

Ligia Telea, profesor, Școala Gimnazială „Petrache Poenaru”, com. Brădești, jud. Dolj

*„Observ o îmbunătățire clară a atenției și participării elevilor. Mediul deschis îi ajută să fie mai relaxați și mai receptivi.”*

Marinela Gongea, profesor, Școala Gimnazială „Petrache Poenaru”, com. Brădești, jud. Dolj

*„Amfiteatrul în aer liber ne permite să diversificăm metodele de predare și să facem învățarea mai atractivă și mai modernă.”*

Paulina Răcăreanu, profesor, Școala Gimnazială „Petrache Poenaru”, com. Brădești, jud. Dolj

*„Este un spațiu ideal pentru proiecte interdisciplinare, întâlniri cu elevii sau evenimente școlare. A devenit rapid un punct central al comunității noastre educaționale.”*

Carmen Călărașu, profesor, Școala Gimnazială „Petrache Poenaru”, com. Brădești, jud. Dolj

*„Proiectul implementat în școala periurbană a fost un parcurs complet de educație prin arhitectură, desfășurat împreună cu elevii de 11-14 ani. Copiii au participat activ la analiza spațiului, la definirea nevoilor, la propunerea soluțiilor și la prezentarea acestora către comunitate, înțelegând practic etapele unui proiect real.*

*Evenimentul de fundraising, realizat cu sprijinul părinților, profesorilor și administrației locale, a consolidat responsabilitatea și implicarea elevilor, care au înțeles importanța finanțării și a colaborării pentru a duce un proiect până la capăt.*

*Implementarea finală – gradenele exterioare pentru aproximativ 40 de copii, scena pentru activități culturale și plantarea platanilor – a devenit un exercițiu concret de lucru în echipă și asumare. Inaugurarea spațiului a demonstrat valoarea procesului: copiii folosesc cu bucurie noul loc, iar școala câștigă un spațiu viu, creat chiar de comunitatea ei.”*

Arhitect Mihai Trif Craiova, jud. Dolj



## CREDITE

**Profesor:** Livia-Emilia Migiu

**Elevi:** (clasele V-VIII): Patrisia Văduva, Marina Cojocaru, Ștefania Pîrvu, Melinda Didea, Amalia Șchiopu, Persida Miertoiu, Diana Neamțu, Ștefania Stoica, Emilia Florescu, Gabriel Tică, Ștefania Popa, Daria Paciurea, Andreea Paciurea, Eliza Ion, Raisa Băltărete, Alin Cicea, Gabriel Sultan, Iulia Stan, Alexandru Paliu, Eduard Negoescu, Ovidiu Oprea, Mara Nica, Cristiana Simion, Richarda Terschak, Rareș Mălău, Alessia Boboc, Ștefan Făget, Ștefania Matei

**Arhitect îndrumător și coordonator proiect:** Mihai Trif

**Finanțator:** ING Bank România

**Parteneri:** Școala Încrederii, CSR Nest, Centrul de Evaluare și Analize Educaționale (CEAE)

**Autori program educațional:** arh. Mina Sava, arh. urb. Vera Marin, arh. Brîndușa Havași, arh. Corina Croitoru, arh. Claudia Pamfil, prof. univ. dr. Cătălina Ulrich Hygum

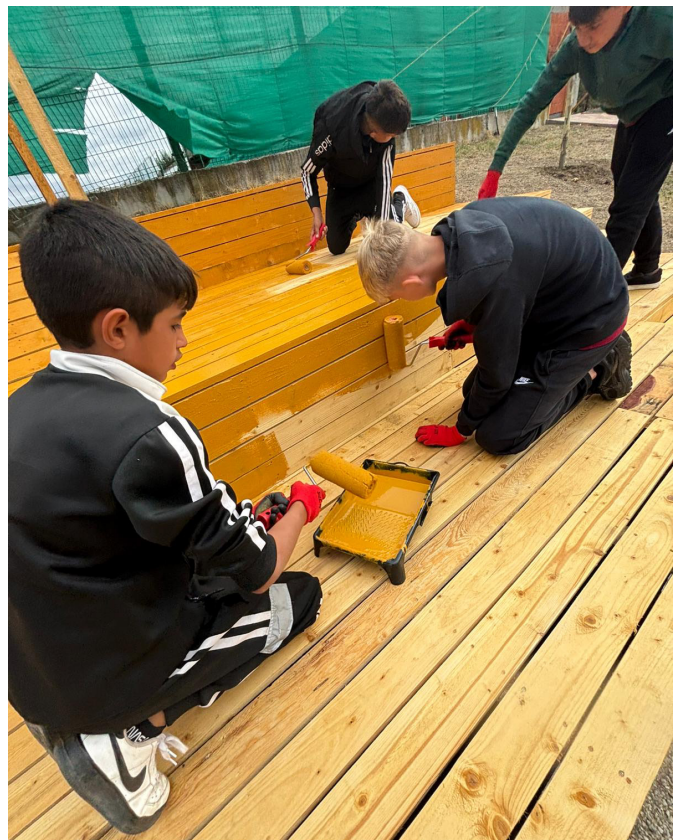
**Coordonator program:** arh. Viorica Popescu

**Execuție:** SLĂMNOIU ELVIS S.R.L.

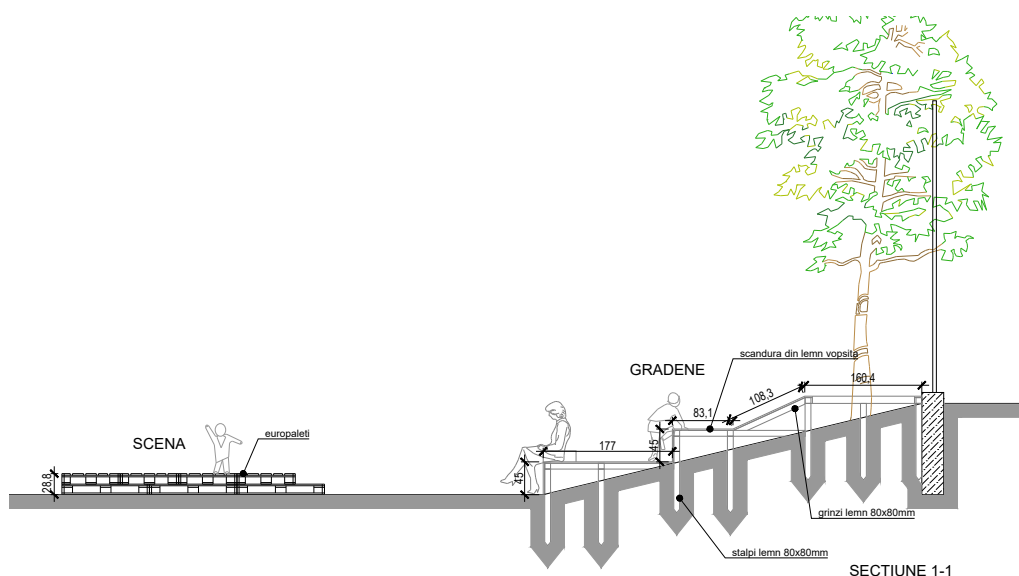
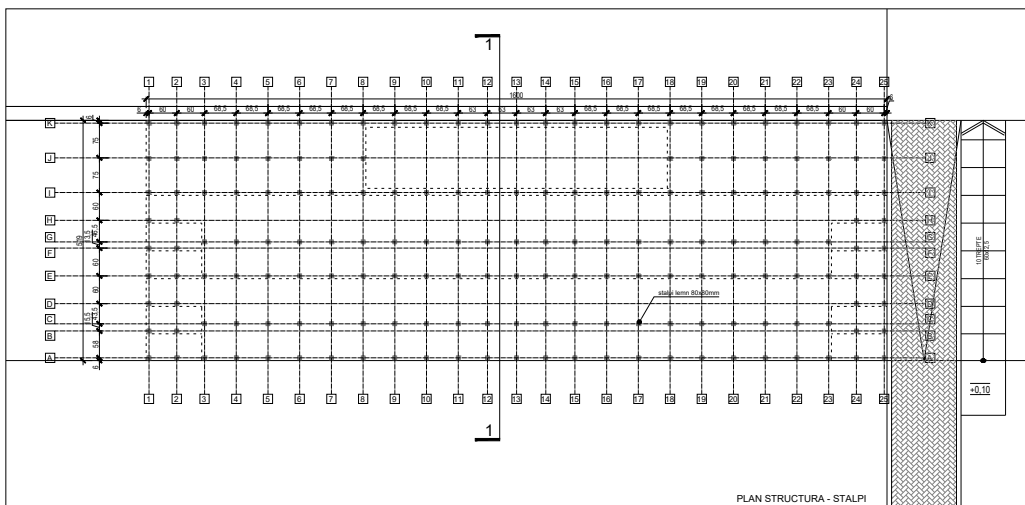
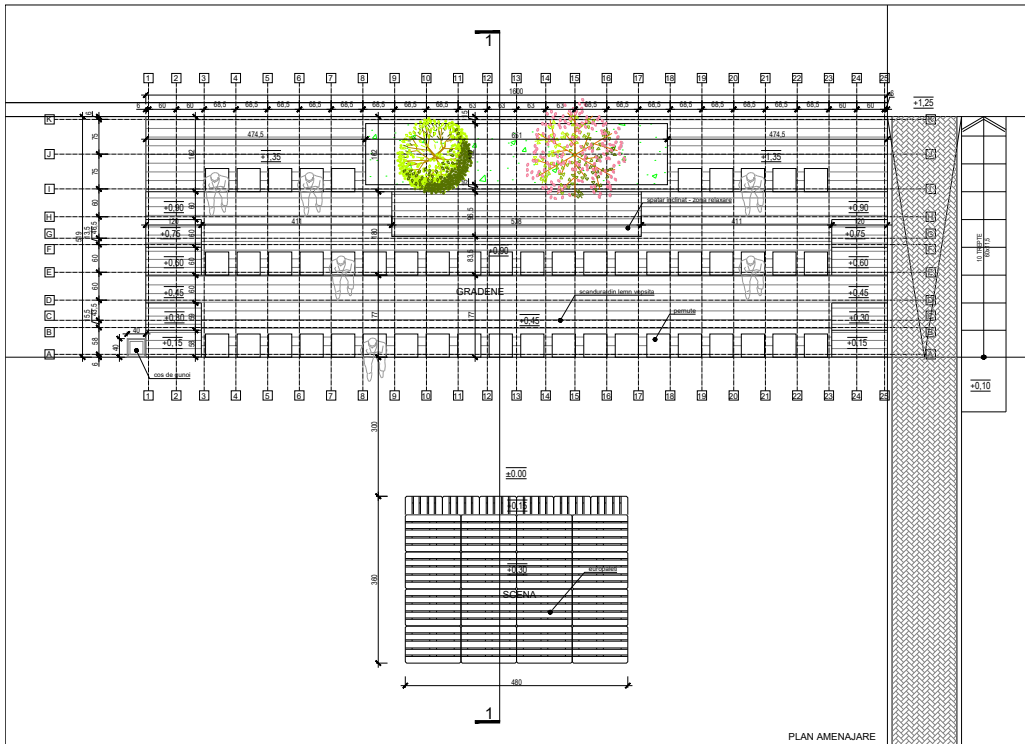
**Voluntari din școală:** Ovidiu Oprea, Darius Bărăgan, Andrei Covaciu, Prof. Daniel Bitoleanu

**Mulțumiri:** părinților, domnului director, Ducu Vasile, domnului primar, Răcăreanu Ion, domnului profesor Bitoleanu Daniel pentru susținerea constantă care a făcut posibilă realizarea acestui proiect

# PROIECT DETALIIAT







---

## ANTEMĂSURĂTOARE:

### 1. Lucrări de construire cu manoperă specializată / nespecializată (2 dulgheri):

- realizare structură din lemn;
- montaj pardoseli din lemn;
- montaj elemente decorative;
- aplicare finisaje și vopsitorii.

### 2. Materiale lucrări construire:

- ciment, 3 saci;
- stâlpi de lemn 80 × 80 × 4000 mm, 20 buc.;
- grinzi de lemn 80 × 80 × 4000 mm, 46 buc.;
- contravântuiri de lemn 80 × 80 × 4000 mm, 10 buc.;
- decor scenă din lemn 80 × 80 × 4000 mm, 8 buc.;
- pardoseli din scândură de lemn 22 × 100 × 4000 mm, 205 buc.;
- confecții metalice pentru asamblare lemn la 90° (60 × 60 × 60 mm), 560 buc.;
- confecții metalice pentru asamblare lemn la 135° (70 × 70 × 55 mm), 24 buc.;
- material mărunț: holșuruburi 4 × 50 mm, 26 cutii a câte 250 buc.;
- material mărunț: holșuruburi 6 × 120 mm, 10 cutii a câte 100 buc.;
- vopseluri, 278 mp;
- paleți, 34 buc.

### 3. Spații verzi:

- copaci, 4 buc.;
- plante, 13 buc.

### 4. Transport:

- transport materiale.

### 5. Unelte:

- de închiriat;
- de împrumutat;
- de cumpărat.

### 6. Alte costuri:

- diverse și neprevăzute, 5%.